

令和8年度学校経営基本方針

三鷹中央学園
三鷹市立第三小学校
校長 高 崙 浩 三

- 1 教育目標 (中央学園スマイルアクション)
 - ◎輝くひとみ (意欲的に学び、実践する子ども) ○優しい笑顔 (思いやりのある子ども)
 - 健やかな体 (心も体も元気な子) ○つながる心 (地域を愛する子ども)
- 2 目指す児童像
 - ・教科(学問)を通して探究的な学びで身に付けた力を全ての学校生活に汎用させて楽しめる子
- 3 経営理念の根底
 - 「自立した学び舎 三小スタイル」
 - 「子どもの文脈で学習できる単元開発」
- 4 運営方針
 - ・学年主任のマネジメントにより、学年・学級経営の充実を図る。
 - ・子どもの学びに重点を置いた組織一丸となった学年協働による学習指導と生活指導を行う。
 - ・インフラパート、各分掌主任のマネジメントによる意図的、計画的な分掌運営を確立する。
 - ・実務の推進を軸にしたOJTにより、日常的に能力開発を行う。
 - ・メリハリのある学習、授業での更なる業務改善を図る。
- 5 学年担任制の運営方針
 - ・児童が安心・安全に学校生活を送ることができる学年風土をつくる。
 - ・学びの基盤を学年全体で整えるとともに、複数の目で児童を見取り支援する。
 - ・学年担当の役割を明確にした校務の確実な推進を図る
 - 【具体的な取組】
 - ・単元開発 ・学年合同の体育授業(4展開または3展開、2クラス合同など)
 - ・交換授業の実施(道徳ローテーションなど)
 - ・算数指導方法工夫(中高学年2学級×3展開×2 低学年4学級5展開)
 - ・学年会の充実 ・学年担当による校務の確認(学年の推進者)
 - ・学年主任による週案、時数の管理 ・学年での補教体制
 - ・持ち時数の均一化(専科・講師配置の工夫) ・児童指導、保護者対応の学年担任複数対応
- 6 インフラパートの運営方針
 - (1) 教務インフラパート
 - ・学年の教育課程の進捗状況確認、並びに経営方針に基づく意図的、計画的なマネジメントを行う。
 - ・学年主任を中心にした学年週案の作成、時数管理、月予定の確認など
 - ・教務主任を中心にした学年主任の育成、OJTの推進
 - (2) 生活インフラパート
 - ・校内生活指導全体の業務、個々の児童の実態把握、個別、全体指導、教員への生活指導上の研修等の有効なマネジメントを行う。
 - ・いじめ対策委員会、不登校対策委員会を兼ねる
 - ・生活指導主任を中心にしたOJTの推進
 - (3) 支援インフラパート
 - ・個別最適な学び、学校生活の基盤となる個々の児童の教育支援について、学年Coとの連携を強化し、校内員会(教育支援)をもとに効果的なマネジメントを行う。
 - ・Coを中心にした教育支援にかかわるOJTの推進
 - (4) ICTインフラパート
 - ・ICT教育の推進 ・校内研修の実施 ・タブレット端末等ICT機器の管理 ・ホームページ
 - ・校支援の運用 ・ミライシードの活用
 - ・ICTにかかわる授業力向上、OJTの推進
 - (5) 事務インフラパート
 - ・教務、生活、その他の事務分担について、本校在職中は、同じ仕事に専念することで、精度と負担軽減を図りながら業務に当たる。(事務的に処理することが適切か精査する)
- 6 4部会の運営方針
 - (1) 研究部
 - ・研究の成果を確かなものに、持続可能な校内研究を目指す。学園研究の推進
 - (2) 健康部
 - ・「三小体力向上全体計画」に基づく体力向上の取組。 ・体育的行事の推進
 - (3) 特活部
 - ・自治委員会の発展的解消⇒代表委員会制へ
 - ・文化的行事の推進
 - (4) 学力向上部
 - ・学力調査、フリースタイル総合発表会、書初め展等の計画、実施、通知表など評価にかかわること

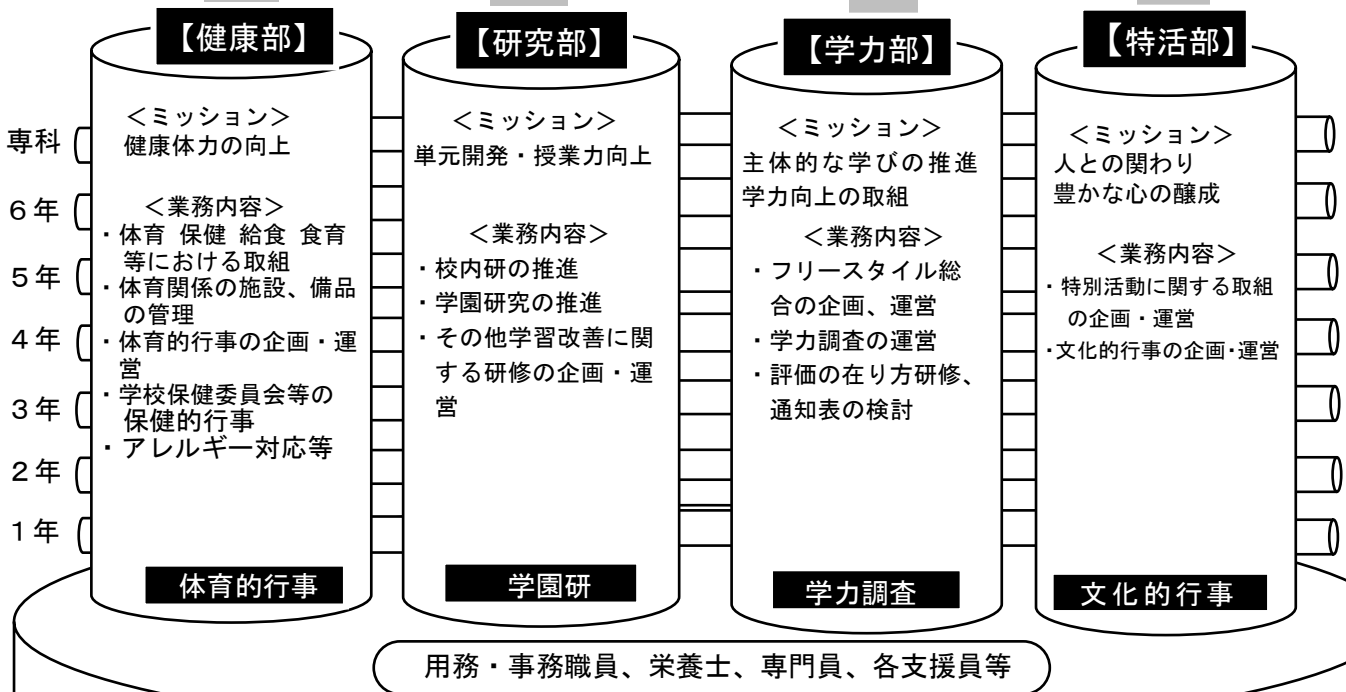
7 校務分掌構想図

【教育目標】（長期目標）
 輝くひとみ（意欲的に学び、実践する子ども）
 優しい笑顔（思いやりのある子ども）
 健やかな体（心も体も元気な子）
 つながる心（地域を愛する子ども）

【目指す児童像】（概念的）
 ・教科（学問）を通して探究的な学びで身に付けた力を
 全ての学校生活に汎用させて楽しめる子

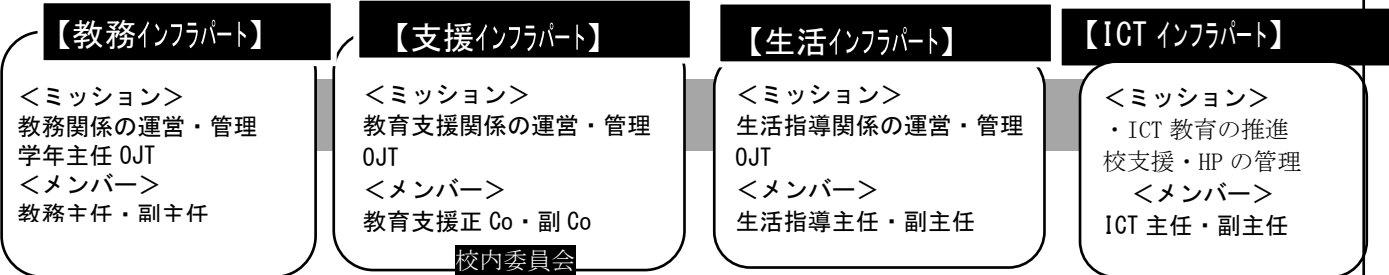
【教育理念の根底】
 「自立した学び舎 三小スタイル」
 「子どもの文脈で学習できる単元開発」

（実行組織）



（常設委員会）・企画会・校内委員会・いじめ、不登校対策委員会（臨時委員会）・卒業対策委員会・入学対策委員会

（運営組織） インフラパート



【事務インフラパート】

教務、生活、総務、教科等、部内で検討する必要のない事務的な仕事を精査し、全教職員で分担する。